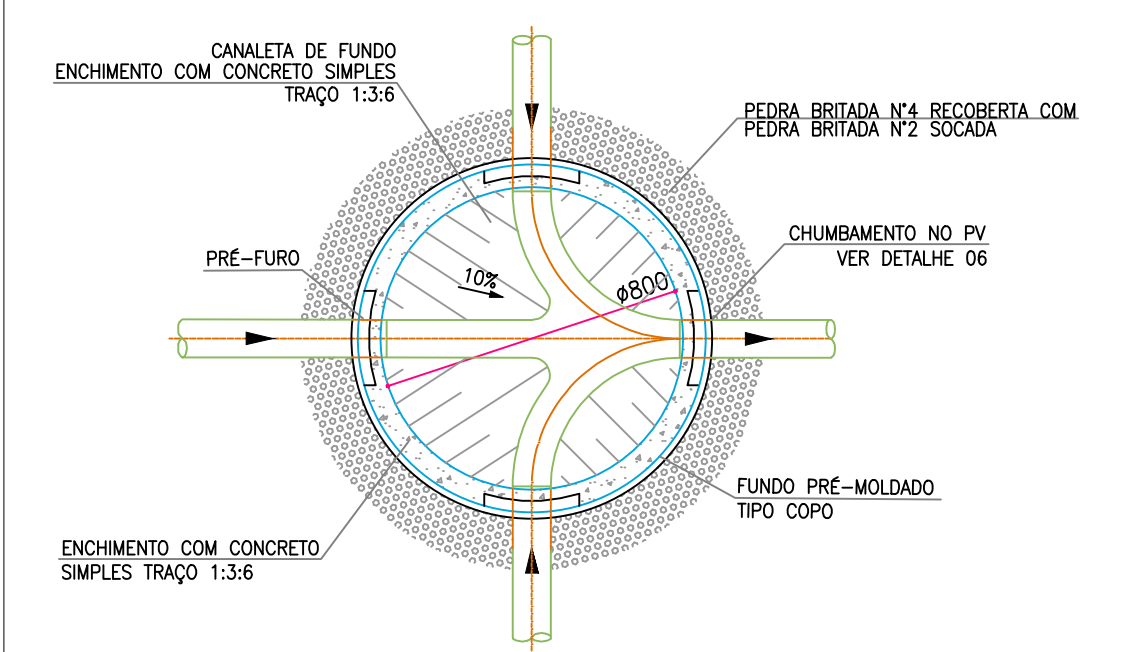
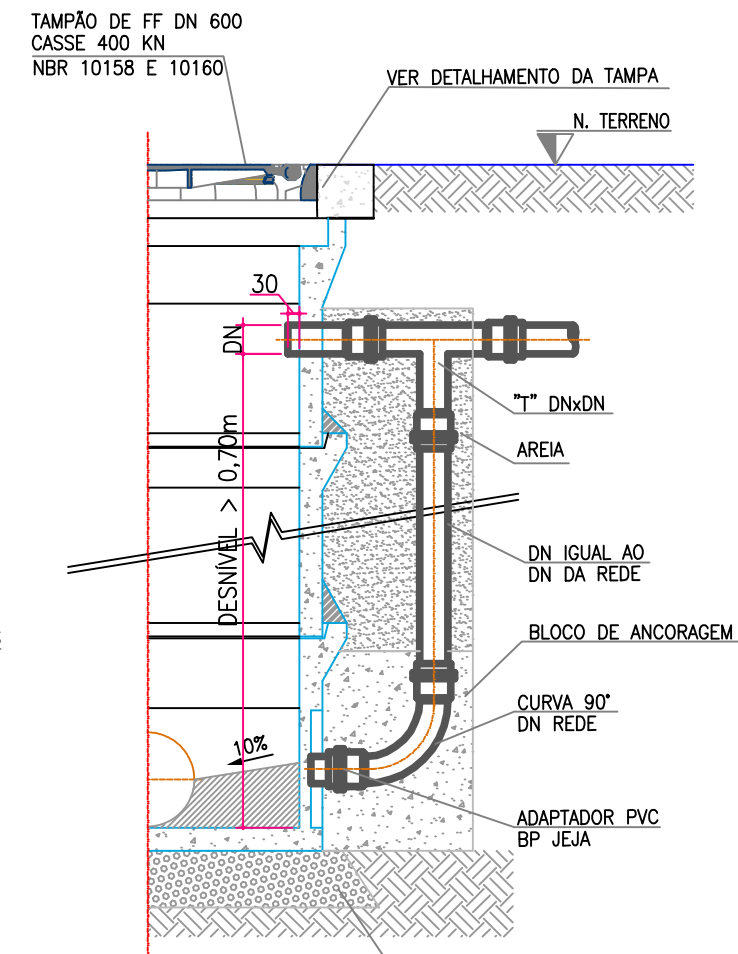
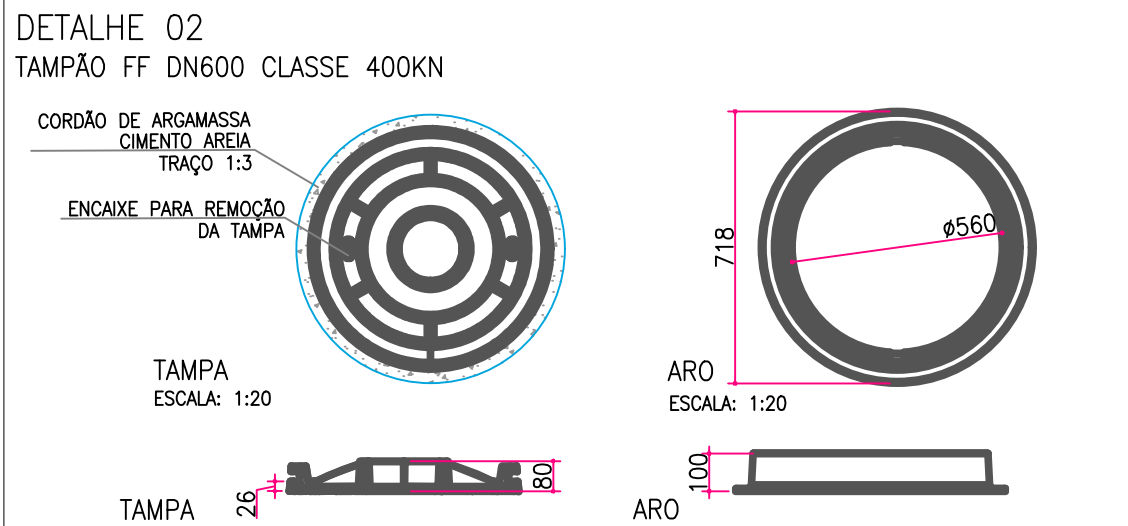


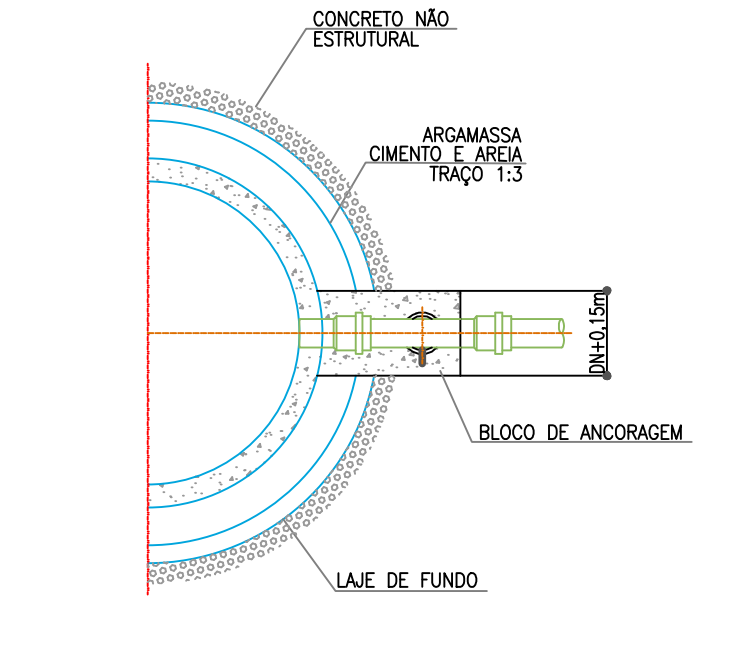
POÇO DE VISITA – DN800 – APLICAÇÃO (VER NOTA 01)
CORTE
ESCALA: 1:20



DETALHE 01
CANALETA DE FUNDO – DN800
ESCALA: 1:20



DETALHE 04
TUBO DE QUEDA – CORTE
ESCALA: 1:20

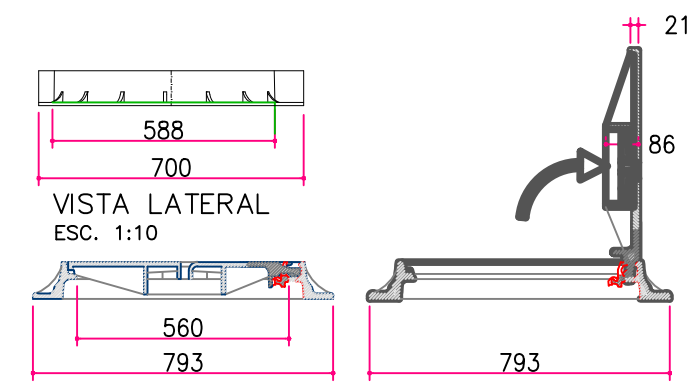


DETALHE 04
TUBO DE QUEDA – PLANTA
ESCALA: 1:20

- NOTAS
- 1-INSERIR AS SEGUINTE DESCRIÇÃO NA TAMPA:
 - NBR
 - CLASSE DE RESISTÊNCIA
 - DIÂMENTRO DA TAMPA
 - DATA DE FABRICAÇÃO
 - LOGO ÁGUAS CUIABÁ – SANEAMENTO
 - DESCRIÇÃO ESGOTO
 - 2-DISPOSITIVO DE TRAVAMENTO ANTE FURTO
 - 3-ANEL ANTI-RUIDO
 - 4-VER LISTA DE MATERIAIS DA PRANCHA 06

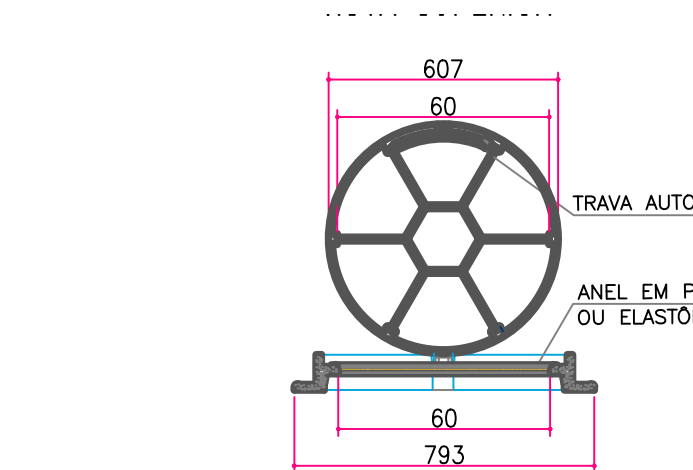
LISTA DE AÇO					
N	Q	Ø	COMP. (m)		PESO
			UNITÁRIO	TOTAL	UNITÁRIO
1	8	8	0,40	1,26	0,25
RESUMO DO AÇO-CA50					
Ø	COMPRIMENTO(m)		PESO(kg)		PESO
8	27,68		10,93		1

OBS: Utilizar com tampa FoFo classe D400 padrão Tubarão Saneamento

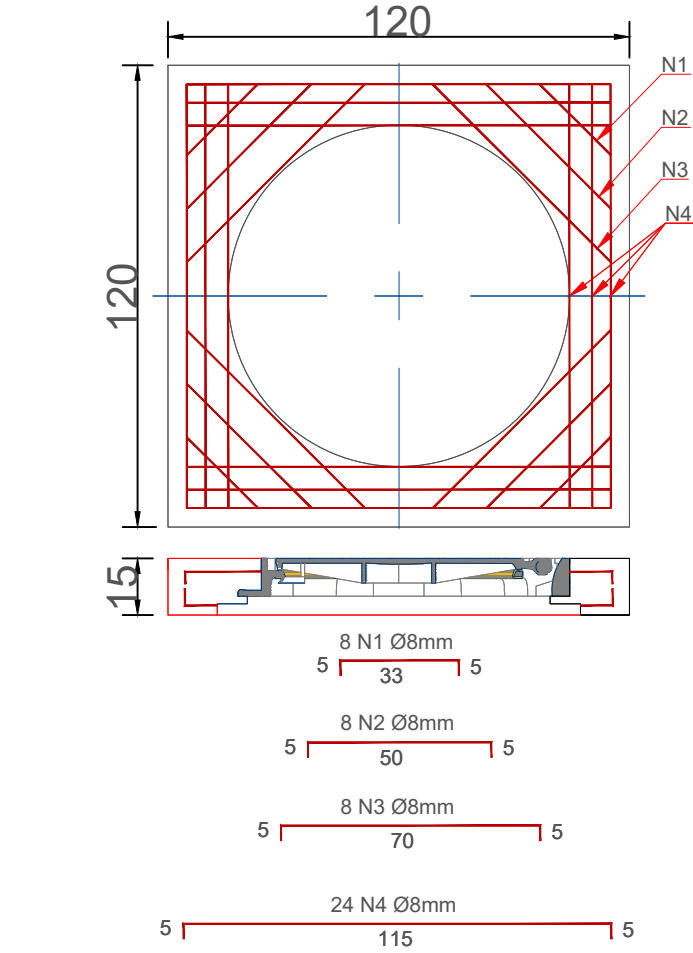


POSIÇÃO FECHADA POSIÇÃO A 90°

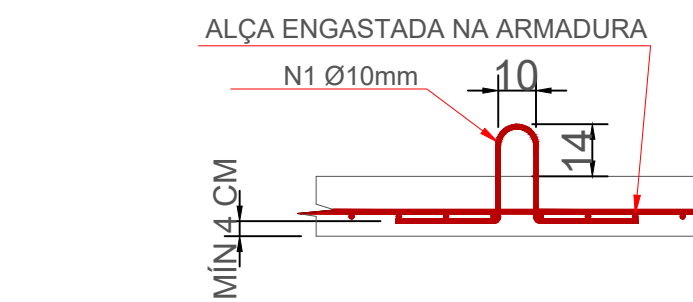
DETALHE 02
TAMPÃO ARTICULADO DE FERRO DÚCTIL DN600 CL-400kN P/CALÇADA E RUA



POSIÇÃO DE FRENTE
TAMPA SUPERIOR Ø800



DETALHE DA ALÇA



- 01- PV DN 600 APLICADO EM REDE COLETORA DE DIÂMETRO ATÉ DN150 COM PROFUNDIDADE ATÉ 1,3m
02- OS ACESSOS AOS PVs DEVERÃO SER FEITOS COM AUXÍLIO DE ESCADA PORTÁTIL
03- POÇOS DE VISITAS EM PEÇAS PRÉ-MOLDADAS DE CONCRETO FABRICADAS CONFORME ABNT NBR 16085/2012, COM SISTEMA DE ENCAIXE TIPO PONTA E BOLSA OU MACHO E FÊMEA, REFORÇADO ESTRUTURALMENTE COM BARRAS OU TELAS SOLDADAS DE AÇO.
04- AS PEÇAS PRÉ-MOLDADAS EM CONCRETO, PRODUZIDOS PARA EXECUÇÃO DOS POÇOS DE VISITA E INSPEÇÃO, DEVEM TER CLASSE DE RESISTÊNCIA MÍNIMA EA2, CONFORME ABNT NBR 8890
05- RESISTÊNCIA fck>30 MPa FATOR ÁGUA CIMENTO MÁXIMO 0,50
06- TOLERÂNCIA DE RETRAÇÃO DO CONCRETO +10mm
07- ABSORÇÃO DE ÁGUA MÁXIMA 8% DA PEÇA SECA
08- IMPERMEABILIZAR COM CIMENTO DE PEGA ULTRA RÁPIDA TIPO PÓ 2 TODA A SUPERFÍCIE INTERNA DO PV, APLICAR DUAS DEMÃOES CRUZADAS;
09- LIXAR A PONTA DO TUBO, PINTAR COM ADESIVO PLÁSTICO PARA PVC E IMPREGNAR DE AREIA PARA FORMAR UMA SUPERFÍCIE ÁSPERA;
10- COTAS EM MILÍMETROS

LISTA DE MATERIAIS			
DIÂMETRO TUBULAÇÃO (mm)	DIÂMETRO DO PV (mm)	PROFUNDIDADE DA TUBULAÇÃO (m)	CHAMINÉ (600mm)
150-300	800	<2,5	NÃO
	1000	≥2,5 <4,0	SIM
	1200	≥4,0	SIM

Observação: As chaminés são limitadas a 1 metro de altura.